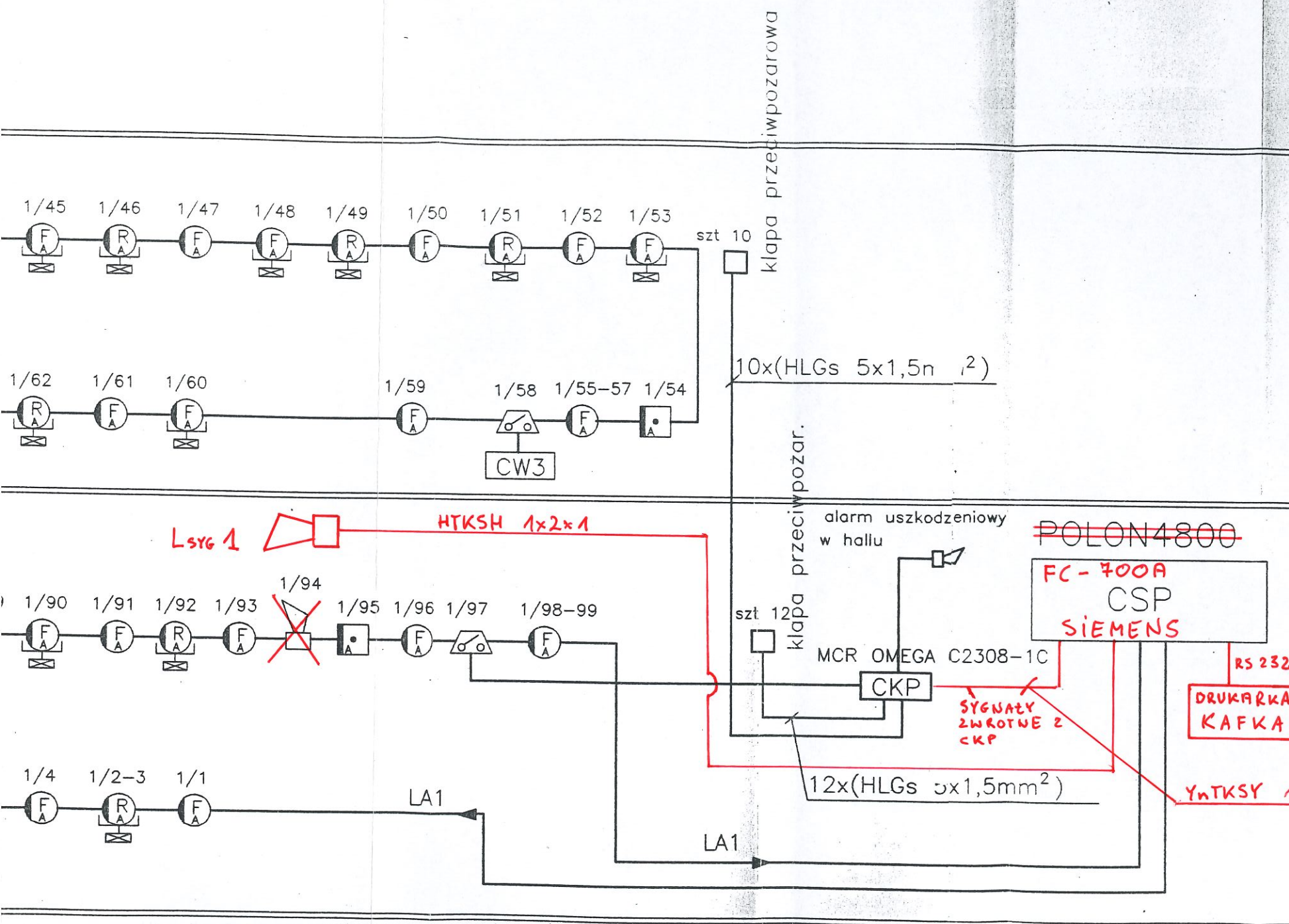


CZĘŚĆ "A"

CZĘŚĆ "B"

BUD. WARTOWNI



Nr. linii Nazwa i typ elementu	Gniazda		Czujki			Urządzenia wykonaw.		Obciążenie linii głównej
	0-40	SO 320A	Mikroprocesorowa jonizacyjna cz. dymu DIO-4046 OH320A	Mikroprocesorowa optyczna cz. dymu DOR-4046 OP320A	Mikroprocesorowa uniwersalna czujka ciepła TUN-4046	Ręczny ostrzegacz pożaru adres. ROP-4001 DM 1131	Element kontrolno-sterujący EKS-4001 AB1 320A	
Ozn.			F	R	P			
J.elem.			0,150	0,150	0,120	0,135	0,145	mA
LA1	85		59	26	-	9	4	15,15

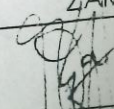
UWAGI :

1. W linii adresowalnej zastosowano elementy prod. Polon-Alfa
2. Całość instalacji wykonać przewodami YnTKSXekw 1x2x0,8 i kłap przeciwpożarowych HLGs 5x1,5 mm² prod. Elektrim
3. Prąd dozorowy linii adresowalnej LA1=15,2mA < 20mA
4. Rezystancja linii dozorowej LA1 R=62,9om < 150om
5. Pojemność linii dozorowej LA1 C=105,6nF < 300nF
6. (F) - czujka umieszczona za sufitem podwieszonym ze wskaźnikiem zadziałania umieszczonym na zewnątrz sufitu
7. Wszystkie czujki -adresowalne z izolatorem zwarc

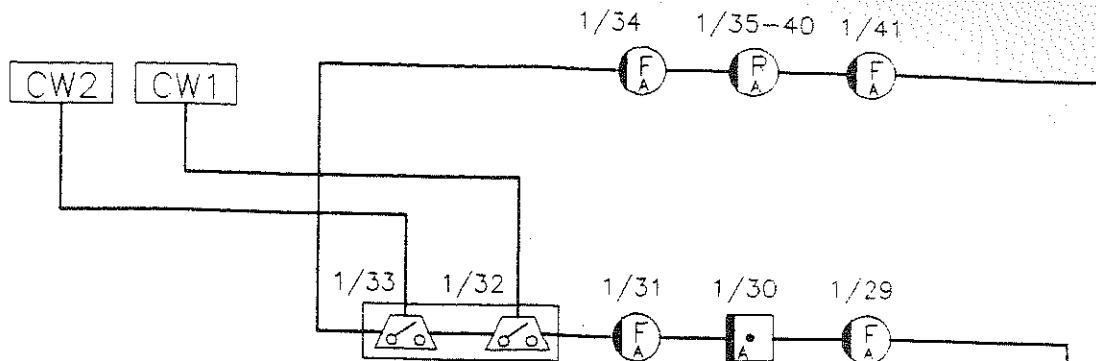
Wykonano zgodnie z projektem
wykonawczym i zmianami naniesionymi
kolorem czerwonym

Zmiany powykonawcze naniesiono
kolorem czerwonym.

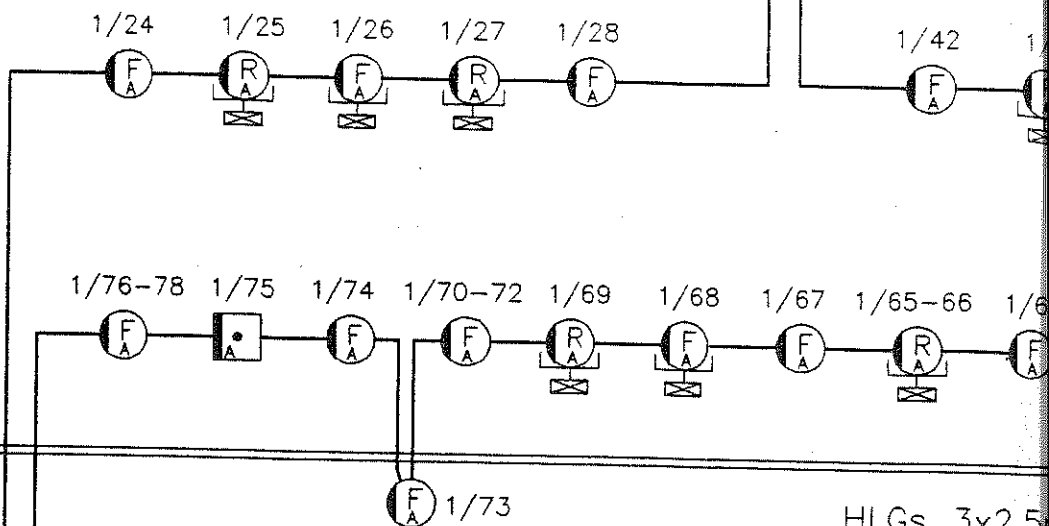
Wykonano zgodnie z projektem
wykonawczym i zmianami naniesionymi
kolorem czerwonym

A T E L I E R >> Z E T T		A _{BL} << 15.07.2006		
- UL. SURASKA 2/11, 15-422 BIAŁYSTOK - TEL: 0-85 7424949 -				
PROJEKT	PRZEBUDOWA I ROZBUDOWA BUDYNKU "A" STACJI EDUKACYJNEJ "MUZEUM IM. ALFREDA LITYŃSKIEGO" W WIGIERSKIM PARKU NARODOWYM W STARYM FOLWARKU -ETAP I-		SKALA RYS.	- 1/5
RYSUNEK	SCHEMAT INSTALACJI SAP		PROJEKT WYKONAWCZY ZAMIENNY	
AUTOR	mgr inż.	A. DUBOWSKI		
PROJEKT chroniony prawem autorskim - zgodnie z Ustawą o Prawie Autorskim i prawach pokrewnych Dz.U.24.poz.83 z dn.4.02.1994r. Powielanie całości lub fragmentów bez zgody autora projektu.				

PODDASZE

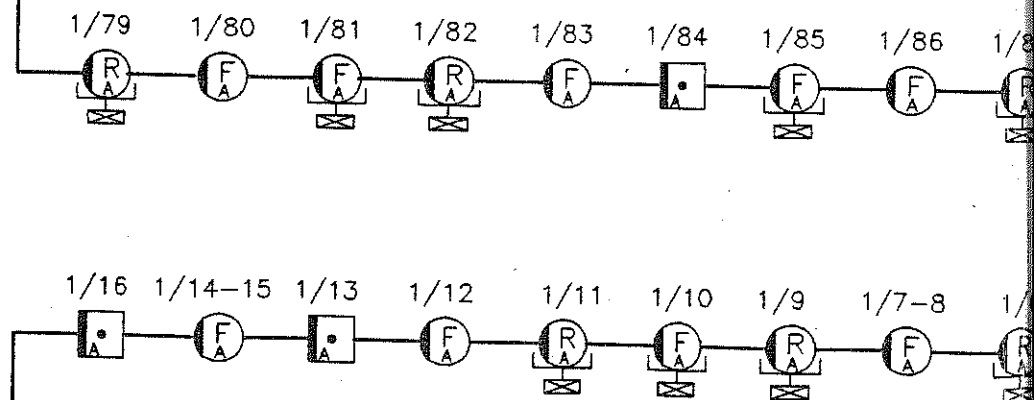


PIETRO I



HLGs 3x2,5

PARTER



PIWNICE

